



Unior d.d.
Kovaška cesta 10
3214 Zreče, Slovenia
T: +386 3 757 81 00
bike@unior.com
www.uniorbiketools.com



1625/2BB90

EN

BB90 removal tool

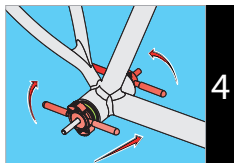
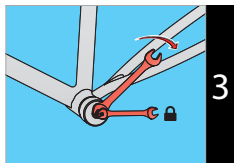
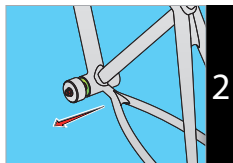
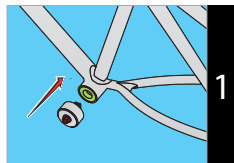
SLO

Ključ za demontažo
gonilnega ležaja BB90

 **UNIOR**[®]
BIKE TOOLS

uniorbiketools.com

USAGE



ENG

1 Carefully insert the spindle through the bottom brackets hell and into the back side of the bottom bracket cup (marked green).

2 To remove the bearing from the frame, screw the nut as long so the puller doesn't start to remove the bottom bracket. Use open wrench 13 mm.

3 If the bearing is turning inside the bottom bracket cup, use another open wrench size 6 mm to hold the spindle.

4 For bottom bracket assembly, use tool 1721 with appropriate adapters and threaded press as shown on the picture.

SLO

1 Previdno vstavite nastavno glavo ključa skozi tečajnico gonilnega ležaja in na zadnjo stran ležaja (označeno z zeleno barvo).

2 Za odstranitev gonilnega ležaja iz okvirja kolesa, privijajte matico na orodju tako dolgo, da snemalec prične z izvlečenjem gonilnega ležaja. Za privijanje uporabite viličasti ključ 13 mm.

3 V kolikor se ležaj prične vrteti v šalici gonilnega ležaja, uporabite viličasti ključ 6 mm za pridrzanje vretena.

4 Za montažo gonilnega ležaja, uporabite orodje set za prešanje ležajev 1721. Namestite gonilni ležaj s pomočjo ustreznih adapterjev ter navojne palice in ročaja s hitrim pomikom.